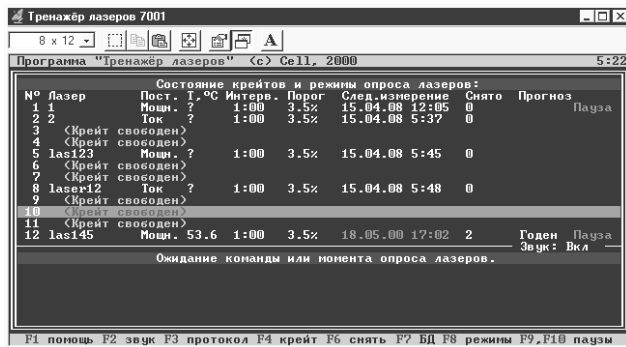


Прибор имеет как ручной режим работы, так и под управлением от ЭВМ (программа входит в комплект).

В ручном режиме выбор крейта и отображаемого параметра осуществляется кнопками на панели измерителя.

При использовании ЭВМ эти функции выполняет компьютерная программа.



Алгоритм опроса крейтов может задаваться как для всех крейтов, так и для каждого в отдельности. ЭВМ опрашивает крейты в автоматическом режиме и выдаёт решение об отбраковке или пригодности каждого СЛД-модуля на основании критериев, заданных оператором, что позволяет повысить точность и понизить трудоёмкость учёта.

СТЕНД «ЭРБИЙ-7003» для модулей с микрохолодильником

Прибор имеет 10 крейтов со следующими характеристиками:

- Два регулятора температуры (модуля и кристалла).
- Два измерителя фототока обратной связи: «внешний» (0,25–20 мА) и «внутренний» (0,05–10 мА).
- Ток накачки в интервале от 10 до 600 мА.
- Ток микрохолодильника – 1,5 А с напряжением на нём не более 3,5 В.

Программа имеет опцию получения различных характеристик модуля.

Конструкция стенда предусматривает подключение к одной ЭВМ не менее 8 стендов по 10 крейтов в каждом.

Дополнительная информация, фото, описание:

<http://erbysar.com/7001.htm>

Изготовитель:

ООО «Эрбий», г. Саратов

Тел. +7 (8452) 584164; +79616477258

410054, г. Саратов, а/я 3300

<http://erbysar.com/>

erbysar@mail.ru

ООО «Эрбий» – разработка и изготовление:

Стендов для термотренировки и измерения параметров полупроводниковых лазерных модулей;

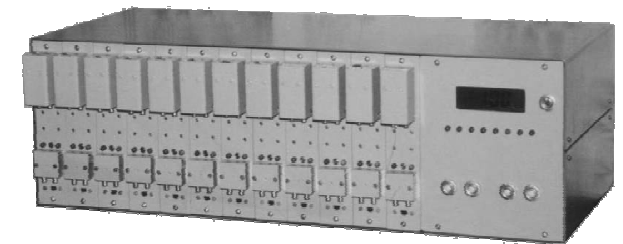
Цифровых характериографов и самописцев;

ПО для микроконтроллеров и ЭВМ

эрбий

ОБЩЕСТВО С ОГРАНИЧЕННОЙ
ОТВЕТСТВЕННОСТЬЮ «ЭРБИЙ»

**СТЕНДЫ
«ЭРБИЙ-7001»
И «ЭРБИЙ-7003»
ДЛЯ ТЕРМОТРЕНИРОВКИ
ЛАЗЕРНЫХ СЛД-МОДУЛЕЙ
ДЛЯ ВОЛОКОННО-
ОПТИЧЕСКИХ ЛИНИЙ СВЯЗИ
(ВОЛС)**



Лазерный СЛД-модуль содержит лазерный излучатель, сопряжённый со световодом (ВОЛС), а также может иметь термистор, фотодиод обратной связи и микрохолодильник Пельтье.

Термотренировка заключается в длительной работе модуля при повышенной температуре с периодическим контролем отклонения параметров от начальных значений.

СТЕНД «ЭРБИЙ-7001» для модулей без микрохолодильника

Прибор имеет 12 крейтов для подключения к каждому крейту одного модуля. Оператор может устанавливать несколько СЛД-модулей, не прерывая при этом работу соседних крейтов, в каждом крейте индивидуально задавать параметры тренировки.

Каждый крейт обеспечивает необходимые значения параметров термотренировки:

- стабильный ток накачки или мощность излучения лазера (два возможных режима);
- стабильную температуру СЛД-модуля.

На цифровом индикаторе встроенного универсального измерителя индицируются контролируемые параметры СЛД-модуля любого крейта:

- температура заданная;
- температура фактическая;
- ток накачки заданный;
- ток накачки фактический;
- ток фотоприемника заданный;
- ток фотоприемника фактический;
- напряжение на лазерном диоде.

Мощность излучения оценивается по току фотоприёмника крейта.

Увеличение тока потребления при значительной деградации СЛД-модуля в режиме постоянной мощности излучения происходит только до уровня, заданного оператором, что позволяет избежать выхода лазера из строя.

Автоматика прибора защищает СЛД-модуль от различных внештатных ситуаций.

Прибор обеспечивает круглосуточную термотренировку 12-и СЛД-модулей в течение многих месяцев.

Характеристики прибора:

Ток потребления СЛД-модуля	От 50 до 250 мА
Точность задания и поддержания стабильного тока	Не хуже 1 мА
Измеряемая мощность излучения	От 0,1 до 10 мВт
Точность задания и поддержания стабильного тока фотоприёмника	Не хуже 0,3% от максимального значения
Температура модуля	От комнатной до +80 °С
Точность задания и поддержания температуры модуля	Не хуже 2 °С
Прямое падение напряжения на модуле	От 1 до 3 В
Точность измерения прямого падения напряжения на модуле	Не хуже 0,02 Вольта
Напряжение питания	220 В, 50 Гц

Прибор рассчитан на эксплуатацию в лабораторных условиях с размещением на столе.